

パウダーエクスプレスチケットはスマートフォン・タブレットでご購入ください。



パウダーエクスプレスバスチケットは事前にWebでご購入ください。

《《 チケットの購入はこちらより



志賀高原

パウダーエクスプレス

湯田中 ⇄ 志賀高原 (サンレー)
往復バス
チケット

志賀高原へスキーに行くなら **無料駐車場にマイカーを停めて気軽にバスでGO!**

※湯田中駅からスノーモンキーパーク間の長電バス各停留所からもご乗車いただけます。

通用期間

2021. 12/4(土) → 2022. 4/3(日)

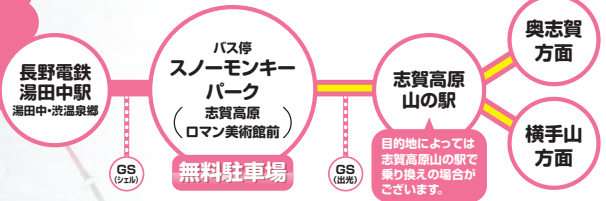
往復料金

おとな/中学生以上 **1,000円** / こども/小学生 **500円**

※1歳以上6歳未満は同伴者一人につき一人は無料、二人目からは小児運賃が必要で、1歳未満は無料です。
※急行バスの乗降が可能な停留所はスノーモンキーパークと志賀高原内のみになります。このチケットでは長野駅・飯山駅・野沢温泉までは急行バスをご利用いただけません。

今シーズンから
チケットはゼーンボ
スマホで完結!
ラクラクアクセス!

雪道や
山道の運転が
ニガテでも!
4WD車じゃ
なくても安心!



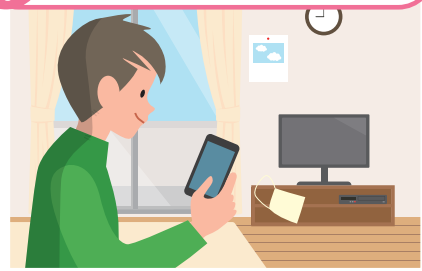
湯田中駅からスノーモンキーパーク間の長電バス各停留所からもご乗車いただけます。

ローカルバス
急行バス

まずは
Web販売サイトから
ご購入ください!

新しくなったパウダーエクスプレスチケットのご利用方法

その1 Web販売サイトで事前にデジタルチケットをご購入!



Web販売サイトより事前に、「志賀高原パウダーエクスプレス」デジタルチケットをご購入ください。

- このチケットはスマートフォン、タブレット専用チケットです。
- 印刷したチケットではご利用いただけません。
- メールで他の人に譲渡することはできません。
- チケット購入者がスマートフォンで表示して利用してください。

その2 バス車内でスマホのデジタルチケット画面を提示して乗務員が消し込み!



行き(志賀高原方面)のバスは、降車時に「志賀高原パウダーエクスプレス」デジタルチケットの画面を乗務員にご提示ください。乗務員が画面をタップして受付いたします。

その3 帰りはスマホのデジタルチケット画面を見せるだけ!



帰り(湯田中方面)のバスは、降車時に往きのバスで乗務員が受付をした「志賀高原パウダーエクスプレス」デジタルチケットの画面を乗務員にお見せください。

ご利用にあたっての
注意事項

- 駐車場内での事故・盗難等には充分気をつけてください。当方では一切の責任は負いません。
- 湯田中・渋温泉にお泊まりのお客様は最寄りのバス停よりご乗車いただけます。